

IVENEER

INJECTABLE MATRIX SYSTEM

Dokument Nr.
9.2.1.0.1

Gebrauchsanweisung der Box

Veröffentlichungsdatum
Juli 2023 3

Seite 5 von 5

Revision: 1.6

Produktname: Ivener Injectable Matrix System



Manufacturer:
IVENEER Ltd.
Hasadna 1, Petah Tikva,
49130 Israel



Arazy Group (Ireland) Ltd
19 Baggot Street Lower,
Dublin 2, D02 X658, Ireland



SINGLE
USE

Produktbeschreibung und Verwendungszweck:

Injizierbare Einlegesohle I VENEER System zur Erstellung wunderschöner Direktbilder.
Verbundfurniere Minuten.

IVENEER-Einlegesohlen nutzen innovative Technologien, die dabei helfen, dies zu erreichen
Anatomisch präzise und brillante Restauration in einem Bruchteil der Zeit
andernfalls erfolgt die Bearbeitung freihändig.

Mit IVENEER-Modellen können Ärzte Veneers mit Ergebnissen erstellen
vorhersehbar .

Form und Symmetrie jedes Mal mit den gleichen perfekten Ergebnissen.

**Injizierbare Einlegesohle I VENEER Bei dem System handelt es sich um einen
professionellen Bausatz und ist bestimmungsgemäß**

nur an Zahnärzte.

Verschlucken Sie die Matrix nicht.

Zerbröseln Sie die Matrix nicht.

Matrizen sollten wie jeder andere Zahnabfall entsorgt werden.

**Hinweis zur Meldung schwerwiegender Vorfälle im Zusammenhang mit dem
Medizinprodukt an den Hersteller und die zuständige Behörde.**

IVENEER

INJECTABLE MATRIX SYSTEM

Dokument Nr.
9.2.1.0.1

Gebrauchsanweisung der Box

Veröffentlichungsdatum
Juli 2023 3

Seite 5 von 5

Revision: 1.6

KOMPLETTES Verfahren Phase 1: Vorbereitung

Bühne 1



Ausgangssituation

Bühne 2



Mindestvorbereitung für den Rückzug des Zähne und Hohlräume (falls erforderlich)

Bühne 3



Tragen Sie die Zaubersäure 15 bis 60 Sekunden lang auf den Zahn auf .

Bühne 4



Spülen viel Wasser

Bühne 5



Kleber auftragen . Zurückziehen sanft darüber mit einer Luftspritze hinterlässt eine dünne Materialschicht .

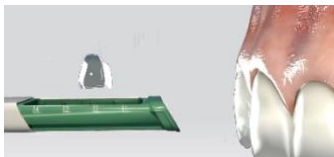
Bühne 6



Lichthärten gemäß den Empfehlungen des Herstellers.

Phase 2: IVENEER

Bühne 7



Auswahl der richtigen Größe und Form der IVENEER-Boxstanze

Bühne 8



Tragen Sie die IVENEER-Matrix auf den zu behandelnden Zahn auf .

Bühne 9



Injizierbare Komposit - Spritzenspitze aufsetzen und anschließen zur IVENEER - Matrixdüse und Einspritzung bis zu dass der Verbund vollständig ist Form . Stellen Sie sicher , dass es keine Luftblasen enthält .

Bühne 10



Spülen viel Wasser

IVENEER

INJECTABLE MATRIX SYSTEM

Dokument Nr.
9.2.1.0.1

Gebrauchsanweisung der Box

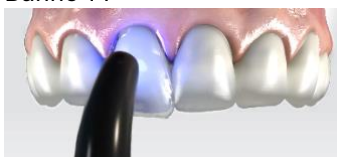
Veröffentlichungsdatum
Juli 2023 3

Seite 5 von 5

Revision: 1.6

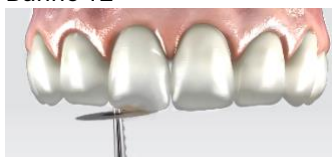
Phase 3: Abschluss

Bühne 11



Lichthärten gemäß den
Empfehlungen des
Herstellers.

Bühne 12



Endbearbeitung und
Polieren