 INJECTABLE MATRIX SYSTEM		
Numero del Documento. 9.2.1.0.1	Istruzioni per la scatola	Data di Emissione: 03 July 2023
Pagina 1 of 3		Revisione: 1.6

Nome del prodotto: sistema di matrice iniettabile IVeneer



Manufacturer:
 IVENEER Ltd.
 Hasadna 1, Petah Tikva,
 49130 Israel



Arazy Group (Ireland) Ltd
 19 Baggot Street Lower,
 Dublin 2, D02 X658, Ireland



SINGLE
 USE

Descrizione del prodotto e uso previsto:

Sistema di matrici iniettabili IVENEER, progettato per creare bellissime dirette faccette in composito in pochi minuti.

I modelli IVENEER utilizzano tecnologie innovative che aiutano a ottenere un restauro anatomicamente preciso e ad alta lucentezza in una frazione di tempo altrimenti eseguito a mano libera.

Con i modelli IVENEER, i medici possono creare faccette con forma e simmetria prevedibili ogni volta con gli stessi risultati perfetti.

Il sistema di matrice per iniezione IVENEER è un kit professionale e destinato esclusivamente all'uso da parte dei dentisti.

Non ingerire la matrice.

Non ingerire la matrice.

Le matrici devono essere smaltite come qualsiasi altro rifiuto odontoiatrico.

Avviso di segnalare al fabbricante qualsiasi incidente grave relativo al dispositivo medico e l'autorità competente

IVENEER

INJECTABLE MATRIX SYSTEM

Numero del Documento.
9.2.1.0.1

Istruzioni per la scatola

Data di Emissione:
03 July 2023

Pagina 2 of 3

Revisione: 1.6

Procedura COMPLETA Fase 1: Preparazione

Passaggio 1



Situazione iniziale

Passaggio 2



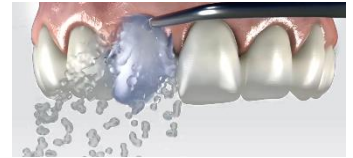
Preparazione minima del dente e rimozione della carie (se necessario)

Passaggio 3



Applicare l'incantesimo acido sul dente per 15-60 secondi

Passaggio 4



Sciacquare con abbondante acqua

Passaggio 5



Applicare l'agente legante. Soffiare delicatamente l'eccesso con una siringa ad aria lasciando un sottile strato di materiale

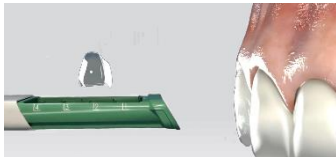
Passaggio 6



Fotopolimerizzare secondo le raccomandazioni del produttore

Fase 2: IVENEER

Passaggio 7



Scegli la dimensione e la forma corrette della matrice IVENEER dalla scatola

Passaggio 8



Applicare la matrice IVENEER sul dente da trattare

Passaggio 9



Applicare e collegare la punta della siringa di composito iniettabile all'ugello della matrice IVENEER e iniettare fino a riempire l'intera sagoma di composito. Assicurati che sia privo di bolle d'aria

Passaggio 10



Sciacquare con abbondante acqua

IVENEER

INJECTABLE MATRIX SYSTEM

Numero del Documento.
9.2.1.0.1

Pagina 3 of 3

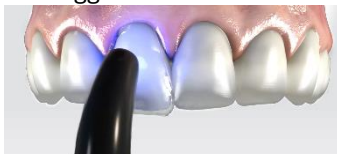
Istruzioni per la scatola

Data di Emissione:
03 July 2023

Revisione: 1.6

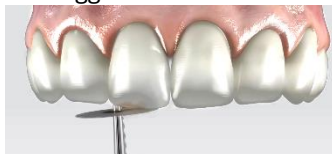
Fase 3: Fine

Passaggio 11



Fotopolimerizzare secondo le raccomandazioni del produttore

Passaggio 12



Rifinisci e lucida